



GUIA INFORMATIVO

Escolas baseadas na Natureza

Olá!

Ficamos felizes com o interesse no **Programa Escolas Baseadas na Natureza (EbN)**. Ação social e educativa do Instituto Motiva, o EbN é uma formação continuada de professoras(es) que oferta materiais pedagógicos, jogos educativos e cursos à distância gratuitos, autoinstrucionais e assíncronos com certificados de participação de 40h.

Nossos conteúdos são pautados pela BNCC e em Metodologias Ativas, tendo como foco a Aprendizagem baseada em Projetos e a conexão com os ODS da Agenda 2030 da ONU. Preparamos este material com dicas para uma melhor experiência de navegação em nosso site, além de compartilharmos sugestões de como nossos materiais podem ser aproveitados para toda rede de ensino.

Caso queira contribuir com o Programa, tornar-se nosso parceiro ou ainda sanar eventuais dúvidas, por gentileza, entre em contato com a nossa **Equipe Pedagógica por e-mail** (equipe.pedagogica@motiva.com.br) ou pelo WhatsApp (11) 94249 - 8729.

Iniciativa



Parceiros Técnicos



Onde estão as principais informações do Programa?

Nesse [vídeo](#), há uma breve introdução sobre o Programa para que você possa compartilhar com a rede de educadoras(es).

Sugerimos que inicie a navegação ao [site](#) do Programa por meio da aba “Área do Educador”, clicando em “Orientações Gerais”. Nesta área estão disponíveis manuais, tutoriais e formulários.



Destacamos para sua leitura o [Caderno de Orientação](#). Esse material pode ser uma estratégia interessante para motivar a(s) equipe(s) pedagógica(s) da(s) escola(s) na instrução aos docentes, assistentes e demais profissionais sobre como garantir a certificação pelo Programa. Por exemplo, nesse caderno estão descritos os papéis de diretores, coordenadores municipais e coordenadores pedagógicos; como realizar o acesso à plataforma do curso a partir do autocadastro, entre outras ações.

Em caso de dúvidas, construímos uma [FAQ](#) reunindo todas as principais perguntas e respostas relacionadas ao Programa Escolas Baseadas na Natureza. Lembre-se, estamos disponíveis sempre pelo e-mail (equipe.pedagogica@motiva.com.br).

Cursos EaD Como participar?

Para participar dos cursos do Programa Escolas Baseadas na Natureza acesse à Plataforma no link:

<https://cursos.escolasebn.com.br/acesso/>

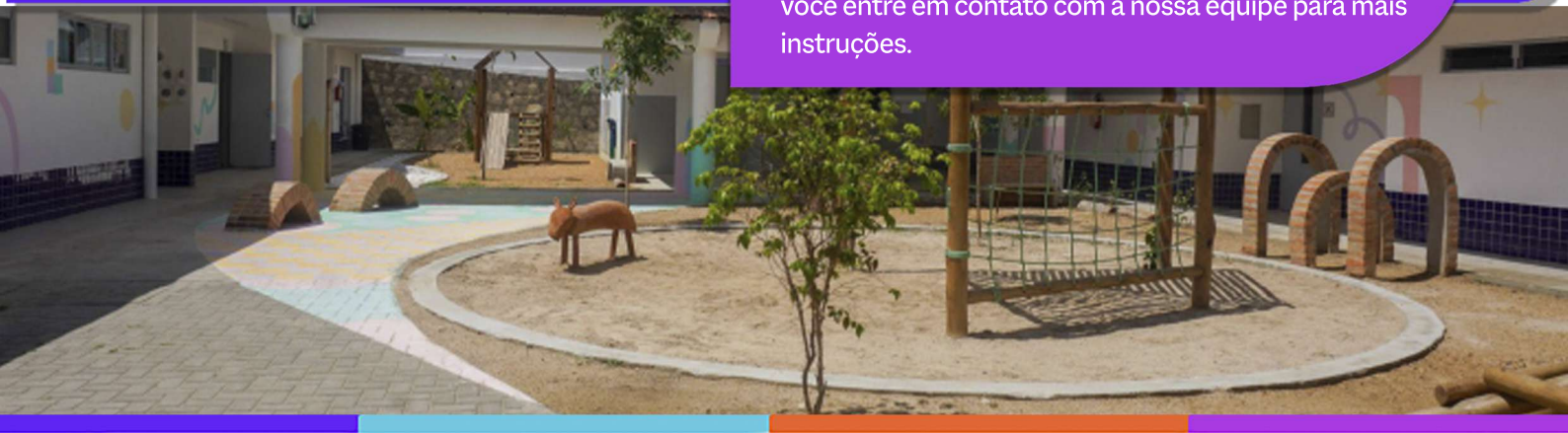
Será necessário o preenchimento de autocadastro. Nesse [Manual](#) estão todas as orientações referentes à criação da conta no ambiente virtual de aprendizagem.



Lembretes:

A equipe pedagógica do Programa também é responsável por auxiliar no acesso à plataforma, por exemplo, nos casos de problemas com senha e dificuldade de preenchimento de informações sobre a unidade escolar.

Para veicular imagens e/ou vídeos de atividades realizadas pelos participantes (professores, alunos e outros) do curso é necessário o preenchimento de Autorização de Uso de Imagem e Som. Solicitamos que você entre em contato com a nossa equipe para mais instruções.





Materiais Temáticos - ODS

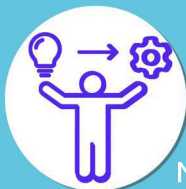
O Programa Escolas Baseadas na Natureza oferece [Materiais Pedagógicos](#) para apoiar educadoras e educadores na construção de seus planos de aula a partir de sugestões de conteúdos formativos. Todos os nossos materiais são produzidos a partir da BNCC.

Nossos Materiais Temáticos Mensais têm sugestões de atividades sobre os Objetivos do Desenvolvimento Sustentável da Agenda 2030 da ONU. Confira nossas dicas por [aqui](#).



Jogos Educativos

Pensando no brincar como ação educativa, indicamos jogos [online](#) e para [imprimir](#). Convidamos a partilha desses materiais também com pais e responsáveis para que o brincar ocorra dentro e fora da escola.



Boas práticas

Nós valorizamos boas práticas na educação. Nessa [página](#) você encontrará práticas para inspirar.

Vamos juntas(os) descobrir como as Escolas podem se reconectar com a Natureza??

Agradecemos por sua atenção e esperamos contar com sua parceria na nova edição do Programa EbN.

Iniciativa

motiva

Parceiros Técnicos

Crescer

alana
30 anos | criança primeiro